

II. ÜTEM

2012.01.23-2012.02.09.

Feladat: 10 db napelem felszerelése a „C” szárnyra,
valamint a régi szárny tetőzetének beépítése.



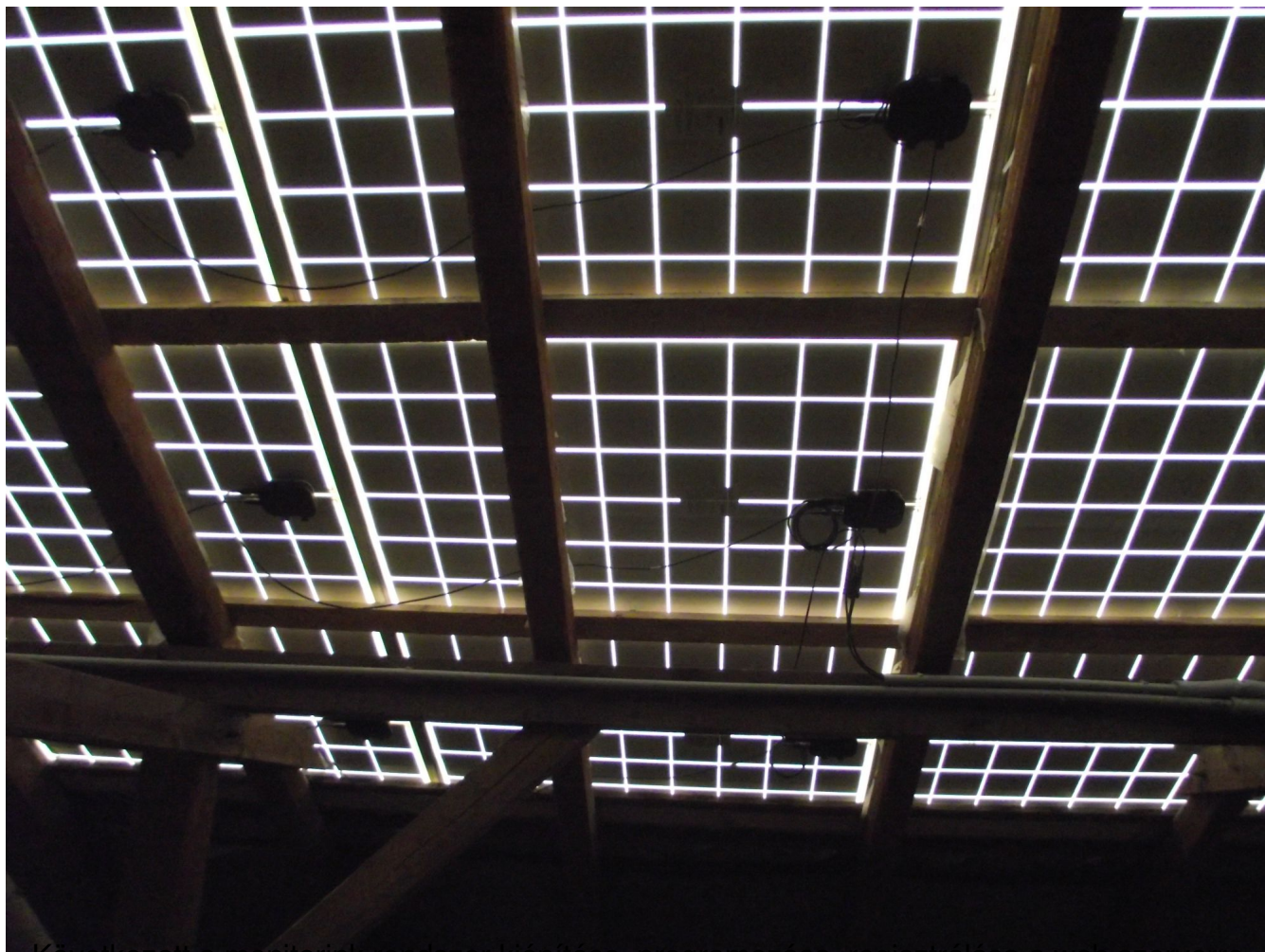
Az 1. ütemben az erős cseréptetőre kikerültek a tartó konzolok és az elemek, a 2. ütemben a régi épület tetőzetébe beleintegrálták az elemeket.



Arbiteri munka során a munkások a munkát zajlottak:



Működésének első évében a létesítményben a megújuló energiák használatát a szolár energiára alapozták.



Következett a monitorink rendszer telepítése, programozása, regisztrálása a web szerverre.

